



使用 ProfileMaker 软件生成 ICC

1 打印机的校准

打开 PhotoPRINT，设置缺省属性后并使用颜色校准管理程序进行 ICC 的制作，当进行到特征这一步时，点保存按钮，最小化颜色校准管理程序。

2 选择特征化测试图

打开 ProfileMaker 的安装目录：\Testcharts\Printer\EyeOne，

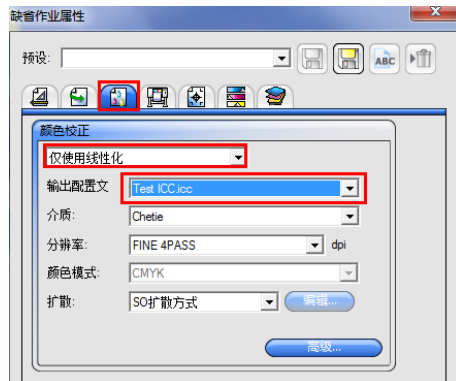
选择用来打印扫描的测试文件，推荐使用 IT8.7-3 CMYK i1.tiff。

你也可以选择其他测试文件或者在 Measure Tool 中进行自定义生成。

3 打印测试图

把上一步的 tiff 文件加入到 PhotoPRINT 中，并设置其作业属性后打印：

在颜色管理选项中选择仅使用线性化，并在输出配置文件中选择刚才已部分完成的 ICC Profile。



4 对测试图进行扫描

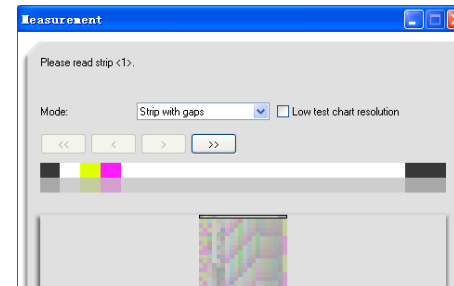
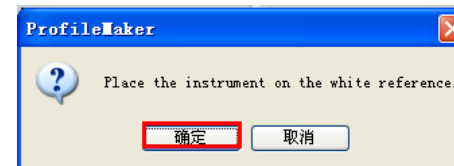
打开 ProfileMaker 软件，切换到 PRINTER:

Reference data 选择之前打印的 Tiff 文档相对应的 txt 文档，选择

IT8.7-3 CMYK i1.txt，Measurement data 选择你的测量设备。



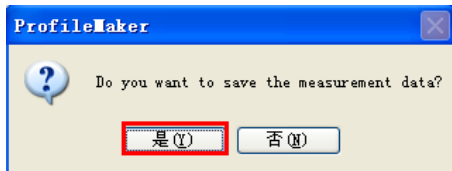
按照软件的提示进行校准测量设备，并对打印的测试图进行逐条扫描。



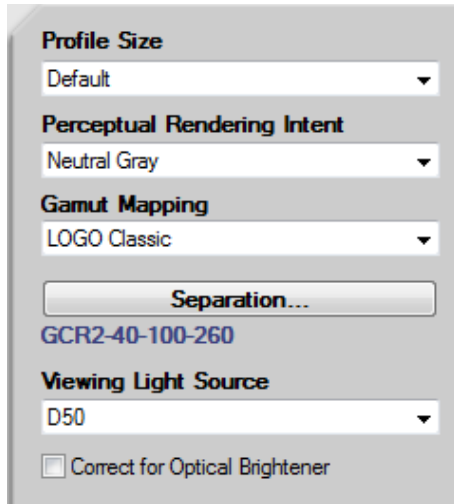
扫描完成后保存数据。



使用 ProfileMaker 软件生成 ICC



5 设置生成选项




Profile size: 通常选择 default。当打印机的线性化十分差时可选择 Large。

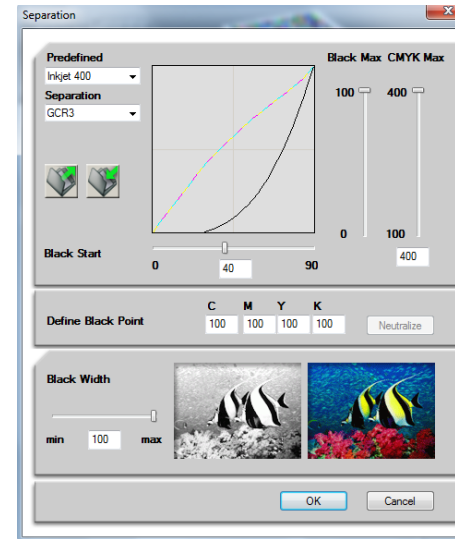
Perceptual Rendering intend: 通常选择 Natural gray。

Gamut Mapping: 通常选择 LOGO Classical

Viewing Light Source:选 D50

Correct for Optical Brighter: 该选项通常不选。

Separation 选项: 点击该按钮 ，可对 ICC 生成的一些选项进行设置。



(1) Predefined 设置为 inkjet 400， Separation 设置为 GCR3

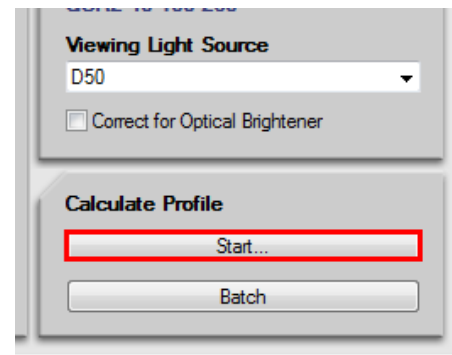
(2) Black Max 使用默认 100， CMYK Max 使用默认值 400

(3) Black Start 设置为 40%

(4) Black width 设置为 100%

完成后点 OK 按钮。

最后点 Start 按钮进行 ICC 生成，并设置 ICC 文件的保存目录。

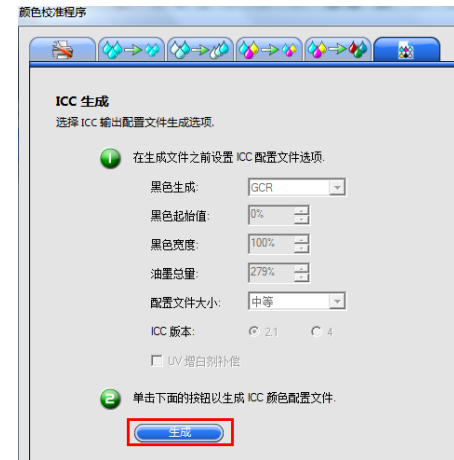
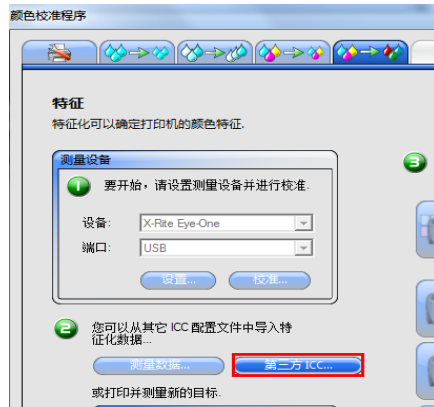




使用 ProfileMaker 软件生成 ICC

5 导入 ProfileMaker 生成的 ICC

最大化颜色校准管理程序，点击第三方 ICC 按钮，选择 ProfileMaker 生成的 ICC 导入。



6 ICC 生成

点击生成，生成后关闭。